



รายงานผลแบบประเมินความพึงพอใจ

การให้บริการ ประจำปีงบประมาณ พ.ศ.2565

โรงเรียนอนุบาลปากท่อ
สำนักงานเขตพื้นที่การศึกษาประถมศึกษาราชบุรี เขต 1
สำนักงานคณะกรรมการการศึกษาขั้นพื้นฐาน
กระทรวงศึกษาธิการ

ความเป็นมาและความสำคัญ

โรงเรียนอนุบาลปากท่อ ได้เล็งเห็นความสำคัญในการสร้างจิตสำนึกในการปฏิบัติราชการโดยสุจริต ให้ยึดมั่นในหลักศีลธรรม คุณธรรม และจรรยาบรรณ ซื่อตรง เทียงธรรม เป็นกลาง ไม่เลือกปฏิบัติ รวมถึงการปฏิบัติราชการอย่างมีประสิทธิภาพประสิทธิผล ตอบสนองความต้องการของประชาชน และมีความรับผิดชอบต่อสังคม โรงเรียนจึงได้กำหนดให้มีการสำรวจความพึงพอใจของผู้รับบริการเกี่ยวกับการบริการตามภารกิจหลัก และความเชื่อมั่นเกี่ยวกับคุณภาพของการบริการของโรงเรียนตั้งแต่ขั้นตอนแรกถึงขั้นตอนสุดท้าย และจะนำผลการสำรวจไปใช้ประกอบการพิจารณาปรับปรุงงานบริการของโรงเรียนให้มีคุณภาพมากยิ่งขึ้น

วัตถุประสงค์

1. เพื่อศึกษาความพึงพอใจในคุณภาพการให้บริการของโรงเรียนอนุบาลปากท่อ
2. เพื่อรวบรวมความคิดเห็น ข้อเสนอแนะ และนำมาเป็นแนวทางในการปรับปรุงและพัฒนาบริหารจัดการ ตลอดจนการให้บริการต่าง ๆ ของโรงเรียนอนุบาลปากท่อ ให้มีประสิทธิภาพมากขึ้น

ประโยชน์ที่คาดว่าจะได้รับ

1. ทราบถึงระดับความพึงพอใจการขอใช้บริการ ที่มีต่อคุณภาพการให้บริการของโรงเรียนอนุบาลปากท่อ
2. นำข้อมูลที่ได้จากการสำรวจความพึงพอใจมาใช้เป็นแนวทางในการปรับปรุงและพัฒนาด้านการให้บริการต่าง ๆ ของโรงเรียนอนุบาลปากท่อ

วิธีดำเนินงาน

1. โรงเรียนอนุบาลปากท่อ ได้ดำเนินการประชุมเพื่อตั้งข้อคำถามประเด็นการให้บริการสำหรับผู้รับบริการ
2. จัดทำแบบประเมินโดยการให้ผู้มาติดต่อขอรับบริการ Scan QR Code เพื่อทำแบบประเมินที่มีต่อผู้ให้บริการ
3. รวบรวมผลการดำเนินการจากการตอบแบบสอบถามนำมาหาค่าเฉลี่ย เพื่อนำไปปรับปรุงแก้ไขต่อไป

ผลการดำเนินงาน

ผู้ที่มาติดต่อขอรับบริการพึงพอใจในการให้บริการของโรงเรียนอนุบาลปากท่อ

ปัญหาอุปสรรค และข้อเสนอแนะ

1. ไม่มี

แบบสอบถามความพึงพอใจ
การให้บริการของโรงเรียนอนุบาลปากท่อ

- คำชี้แจง :**
1. เพื่อประเมินความพึงพอใจของผู้ที่มีส่วนได้ส่วนเสียต่อการบริหารจัดการของโรงเรียนอนุบาลปากท่อ พ.ศ. 2565 โดยกำหนดประเด็นการประเมินความพึงพอใจตามภารกิจหลัก 4 ด้าน
 2. โปรดระบุระดับความพึงพอใจของท่าน ให้ทำเครื่องหมาย / ตรงกับสภาพความเป็นจริง

ข้อมูลทั่วไปของผู้ตอบแบบสอบถาม

1. เพศ

ชาย หญิง

2. อายุ

ต่ำกว่า 20 ปี 21-30 ปี 31-40 ปี 41-50 ปี 51-60 ปี 61 ปีขึ้นไป

ส่วนที่ 2 ความพึงพอใจในการให้บริการของโรงเรียนอนุบาลปากท่อ

ระดับ 5 = มากที่สุดหรือดีมาก 4 = มากหรือดี 3 = ปานกลางหรือพอใช้ 2 = น้อย 1 = น้อยที่สุดหรือต้องปรับปรุงแก้ไข

รายละเอียด	ระดับความพึงพอใจ				
	5	4	3	2	1
1. ด้านวิชาการ					
1.1 การคัดเลือกและกำหนดหนังสือ/แบบเรียน/แบบฝึกหัดที่นำมาใช้จัดการศึกษา					
1.2 การพัฒนาด้านการจัดการเรียนการสอน และการมอบหมายงาน (การให้กลับบ้าน)					
1.3 การจัดการสอบ/วัดผล/ประเมินผลผู้เรียนตลอดปีการศึกษา					
1.4 การนำสื่อ/เทคโนโลยีมาใช้ในการจัดการเรียนการสอนเอื้อต่อการเรียนรู้ของผู้เรียน					
1.5 การประสานงานชี้แจงเรื่องการจัดการเรียนการสอนระหว่างโรงเรียนและผู้ปกครอง					

รายละเอียด	ระดับความพึงพอใจ				
	5	4	3	2	1
2. ด้านบริหารงานงบประมาณ					
2.1 การจัดหาวัสดุครุภัณฑ์ สิ่งอำนวยความสะดวกที่นำมาใช้จัดการศึกษา (การลงทุนทางการศึกษา)					
2.2 การนำทรัพยากร/งบประมาณมาใช้พัฒนาคุณภาพการศึกษาของ โรงเรียนอย่างเกิดผล					
2.3 การประสานงาน/สื่อสารในโครงการต่าง ๆ ที่เกี่ยวข้องกรณีที่ ผู้ปกครองต้องชำระค่าใช้จ่ายเพิ่มเติม เช่น โครงการทัศนศึกษา โครงการ เข้าค่ายพักแรมลูกเสือ เนตรนารี					
2.4 การบริการด้านการรับเงิน ค่าธรรมเนียมต่าง ๆ ของทางโรงเรียน					
2.5 การให้ความช่วยเหลือด้านการเงิน (ทุนการศึกษา) แก่ผู้เรียน					
3. ด้านบริหารงานบุคคล					
3.1 การสรรหาครูที่มีความพร้อมด้านการเรียนการสอน					
3.2 การพัฒนาคุณภาพครูด้านการเรียนการสอน					
3.3 มีอัตรากำลังครูเพียงพอ					
3.4 ครูปฏิบัติหน้าที่การสอนเต็มความสามารถ (ตรงเวลา/สอนเต็มเวลา)					
3.5 การดูแลเอาใจใส่และให้บริการด้านต่าง ๆ ของครู/บุคลากร					
4. ด้านบริหารงานทั่วไป					
4.1 ประชาสัมพันธ์ข่าวสารข้อมูลต่าง ๆ ของโรงเรียน					
4.2 การดูแลด้านความสะอาดของอาคาร สถานที่					
4.3 บริเวณโรงเรียนมีความร่มรื่น สวยงาม					
4.4 มีอาคารสถานที่ห้องประกอบการเอื้อต่อการเรียนการสอน					
4.5 มีการจัดให้ครูดูแลรักษาความปลอดภัยของนักเรียน					

ส่วนที่ 3 ข้อเสนอแนะ

.....

.....

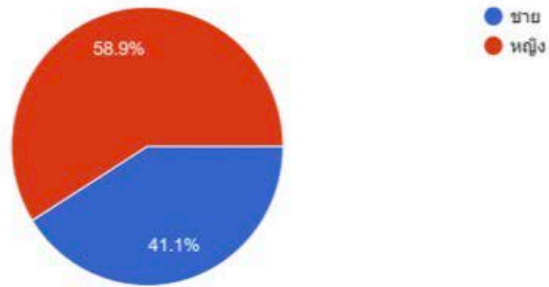
.....

ผลที่ได้จากการเก็บข้อมูล

ส่วนที่ 1 ข้อมูลทั่วไปของผู้ตอบแบบสอบถาม

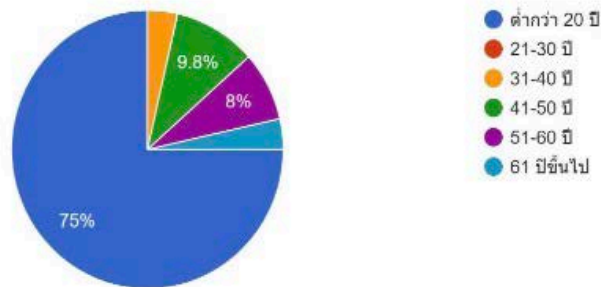
เพศ

คำตอบ 112 ข้อ



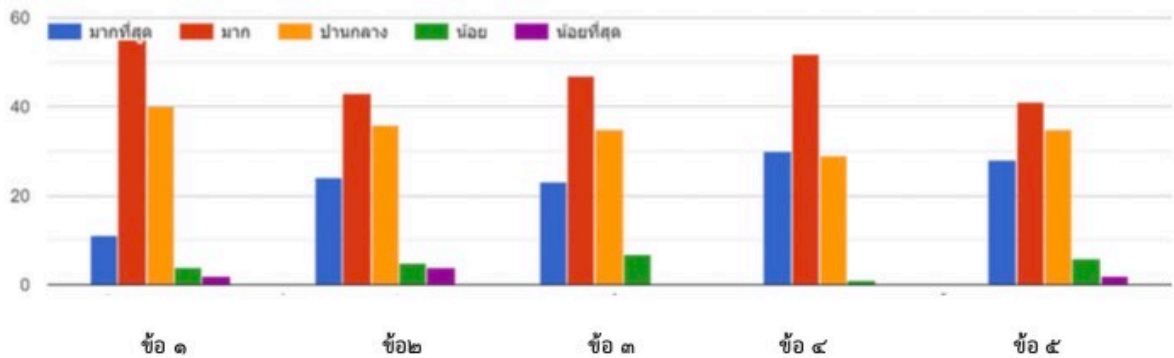
อายุ

คำตอบ 112 ข้อ

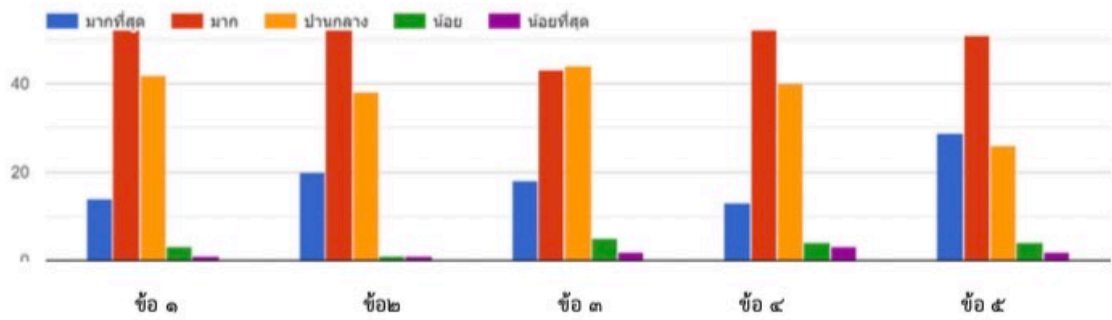


ส่วนที่ 2 ความพึงพอใจในการให้บริการของโรงเรียนอนุบาลปากท่อ

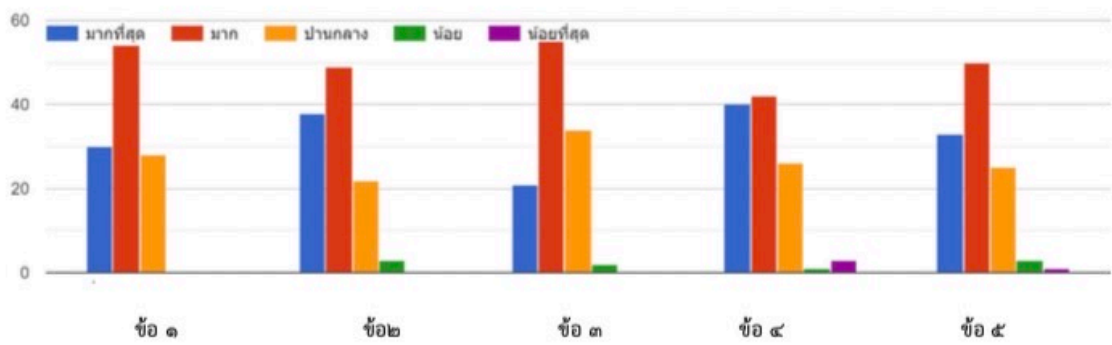
ด้านการบริหารงานวิชาการ



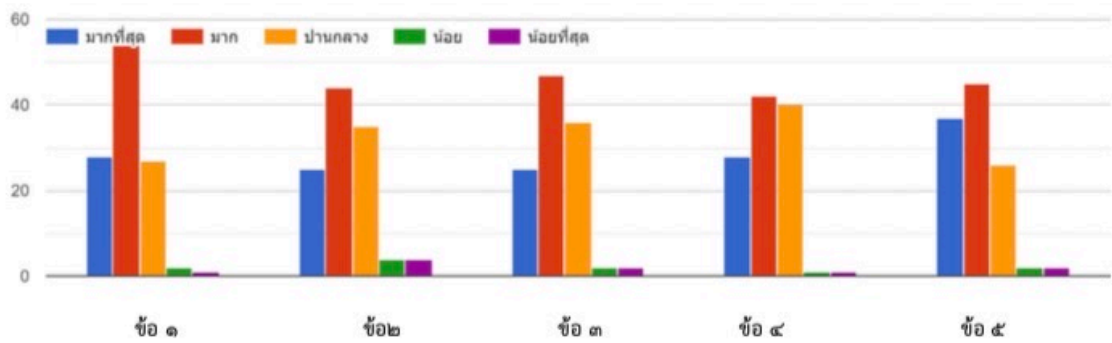
ด้านบริหารงานงบประมาณ



ด้านการบริหารงานบุคคล



ด้านบริหารงานทั่วไป



ส่วนที่ 3 ข้อเสนอแนะ

1. ต้องการกิจกรรมเสริมเกี่ยวกับ E-SPORT